

Informe de transparencia de Indeed

1 de julio - 31 de diciembre de 2021

En este informe ponemos de relieve cómo ayudamos a las personas a conseguir empleo mediante la protección de los candidatos y las empresas que usan Indeed



Indeed, la página de búsqueda de empleo líder del mundo, tiene el compromiso de ayudar a las personas a conseguir empleo.¹ Cada vez que tomamos una decisión, nos preguntamos **qué es lo mejor para el candidato** para poder ofrecerle un servicio más rápido, sencillo y cómodo a la hora de conseguir empleo. El hecho de dar prioridad a los candidatos beneficia también, en última instancia, a las empresas, ya que los candidatos que se presentan a una oferta de empleo son los idóneos. Además, el proceso es rápido.

Valoramos mucho **la confianza que los 250 millones de usuarios únicos depositan en nosotros** durante las fases decisivas de su desarrollo profesional y crecimiento empresarial.² En esta edición del informe de transparencia de Indeed, mostramos las distintas formas en que protegemos la privacidad y la seguridad de candidatos y empresas. Los datos recogidos en este documento se refieren al periodo comprendido entre el 1 de julio y el 31 de diciembre. Los temas tratados son:

Protección	Página 3
Confianza y seguridad	Página 6
Privacidad de los datos y cuestiones jurídicas	Página 10



¹ Fuente: Comscore, visitas totales, marzo de 2020.
² Fuente: Google Analytics, febrero de 2020.

Protección

El equipo de protección de Indeed, que constituye la primera línea de defensa de la empresa frente a posibles amenazas, trabaja en estrecha colaboración con los equipos de producto de Indeed para proteger de distintas formas a los candidatos y las empresas en nuestro sitio, entre ellas:

Bloqueo de bots y solicitudes maliciosas

Programa de recompensas por la localización de errores

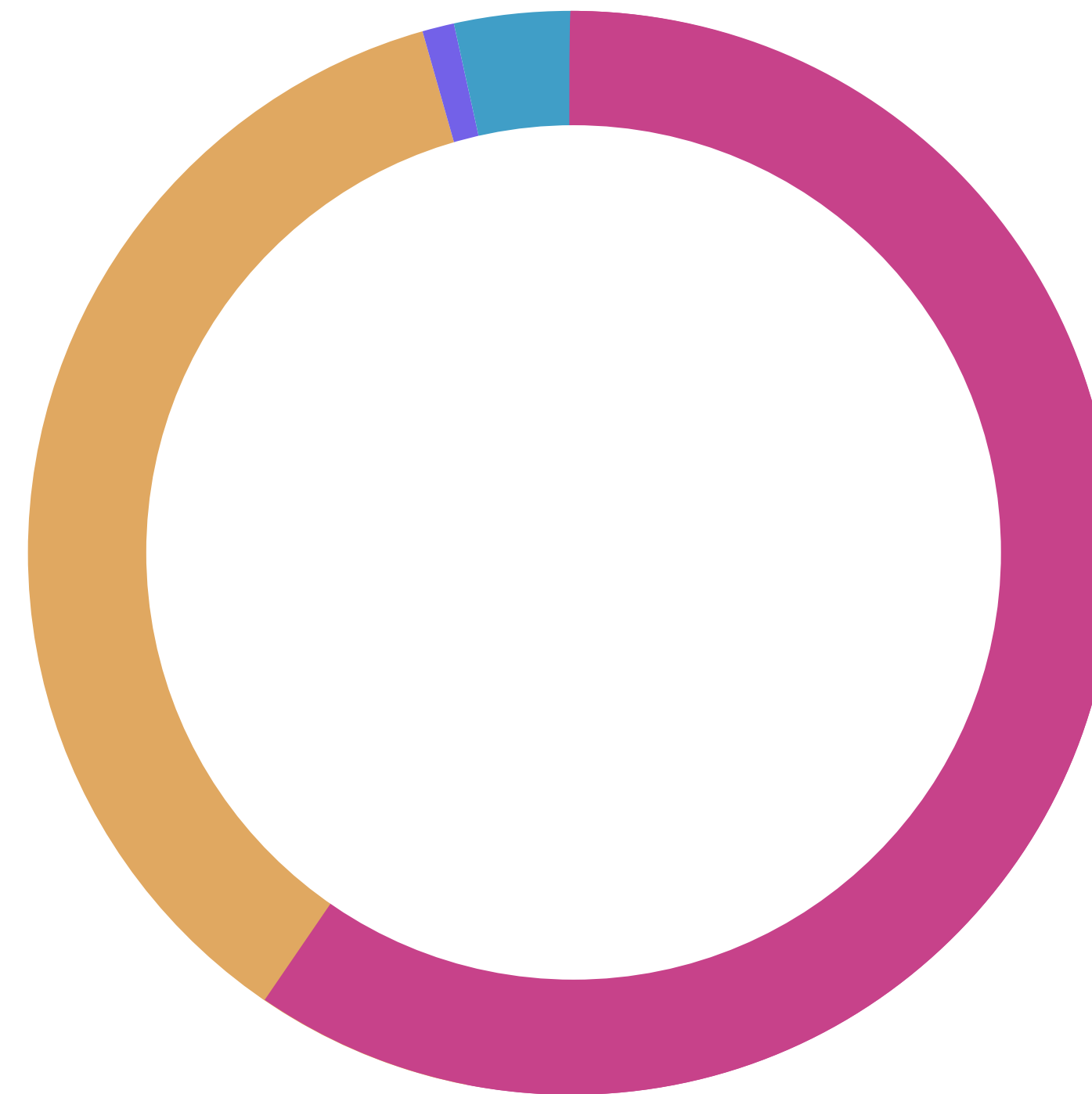
Bloquear el tráfico malicioso

Nuestro equipo de protección emplea un sistema compuesto de varias capas de defensa que detectan el tráfico malicioso en Indeed y mitigan sus efectos. Se trata, principalmente, de bots, que son programas informáticos, pero también hay personas que se dedican a enviar estafas.

Los **bots maliciosos** son programas automáticos que pueden robar datos personales, registrar cuentas falsas y hacer un uso indebido de nuestra plataforma. Indeed ha puesto en marcha unas estrategias automáticas que se basan en la reputación de red, la detección de anomalías y otras soluciones de aprendizaje automático para distinguir a los usuarios humanos de los bots. El objetivo es bloquear estos últimos y evitar que se infiltren en nuestra plataforma.

Las **solicitudes maliciosas** son ataques perpetrados en una red por personas con malas intenciones. Su propósito es vulnerar las cuentas de los usuarios para cometer fraudes. Si bien en Indeed creemos que la mayoría de las personas que usan Internet tienen buenas intenciones, siempre intentamos bloquear a quienes no las tienen por medios tecnológicos para determinar el origen de las solicitudes que llegan a nuestro sistema y su finalidad.

Puntos en los que se bloquea el tráfico malicioso



- Inicio de sesión
215 381 922
- Registro de cuentas
97 085 539
- Recuperación de contraseñas olvidadas
3 304 466
- Otros casos
16 961 305

Bloqueo de bots y solicitudes maliciosas

Hace seis años, en el marco de nuestro compromiso constante y duradero en favor de la protección, Indeed implantó [programas de recompensas por la localización de errores](#), por medio de los cuales más de 2000 investigadores señalan posibles fallos en nuestros sistemas a cambio de una retribución (de hasta 10 000 \$).

Indeed recibe esta información de investigadores externos, lo cual permite a la empresa dedicar sus recursos internos a resolver las vulnerabilidades identificadas.

	Públicos	Privados	Total
Envíos únicos	593	35	628
Validados y aceptados	80	28	108



Confianza y seguridad

La segunda línea de defensa de Indeed es el equipo de Confianza y seguridad, cuya misión es proteger a los candidatos y a las empresas frente a casos flagrantes de fraude e incumplimiento de los estándares de calidad, para lo cual lleva a cabo dos tareas de forma automática y manual:

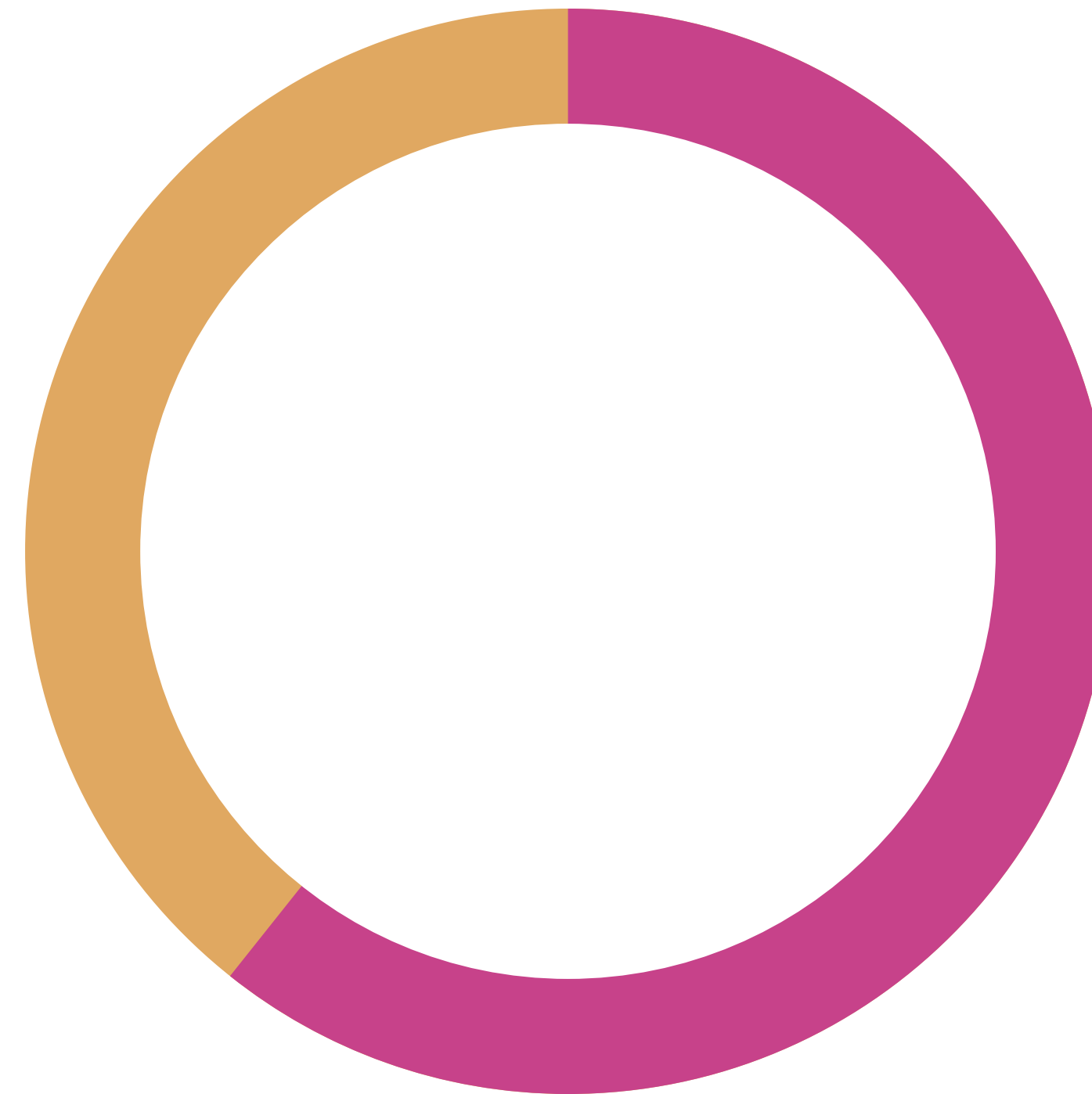
Identificar y eliminar cuentas fraudulentas

Identificar y eliminar publicaciones de empleo de mala calidad

¿Qué diferencia hay entre el fraude y el incumplimiento de los estándares de calidad?

Indeed define el **fraude** como las cuentas u ofertas de empleo que se dirigen a los candidatos o a las empresas mediante acciones malintencionadas o actividades que infringen la ley.

Indeed define el **incumplimiento de los estándares de calidad** como cuentas u ofertas de empleo que puedan quebrantar nuestras [políticas o directrices](#).



- Cuentas eliminadas por incumplimiento de los estándares de calidad
293 505
- Cuentas eliminadas por fraude
292 027



Identificar y eliminar cuentas fraudulentas

Indeed utiliza medios automáticos y manuales para detectar y eliminar lo más rápido posible las cuentas fraudulentas de nuestro sitio. Contamos con normas para denunciar las cuentas que puedan suponer un riesgo. Nuestros moderadores estudian estas cuentas, y el equipo de confianza y seguridad recurre de forma proactiva a varias herramientas y hace uso de sus diversos conocimientos con el fin de identificar manualmente las cuentas que el sistema automático haya podido pasar por alto.

Los usuarios también pueden identificar y [denunciar](#) cuentas potencialmente fraudulentas; nuestros moderadores las revisan y eliminan rápidamente si ven que infringen [nuestras políticas](#).

Gracias a estas medidas automáticas y manuales de identificación de cuentas fraudulentas, Indeed es capaz de minimizar sus efectos en nuestros usuarios, sobre todo porque, de este modo, los candidatos no corren ningún riesgo, ya que todas las empresas con las que interactúan son lícitas.

Total de cuentas fraudulentas eliminadas

Cuentas identificadas y eliminadas proactivamente



Cuentas identificadas y eliminadas gracias a las denuncias de los usuarios



0 50 000 100 000 150 000 200 000 250 000 300 000

Velocidad de eliminación

Cuentas eliminadas en cuatro días o menos



Cuentas eliminadas antes de recibir solicitudes



0 50 000 100 000 150 000 200 000 250 000 300 000

Identificar y eliminar publicaciones de empleo de mala calidad

Indeed también trabaja en beneficio de los candidatos velando por que los empleos publicados en su sitio sean de la mayor calidad posible. Para que sean visibles en el sitio, las publicaciones deben ofrecer empleos disponibles (no oportunidades de formación, ofertas que hayan caducado, etc.) y una descripción detallada y precisa del puesto. Asimismo, no deben incluir contenido soez ni ilícito, y deben cumplir otros criterios, que describimos [aquí](#).

Como ocurre con las cuentas fraudulentas, contamos con mecanismos que marcan automáticamente las publicaciones que podrían no respetar nuestras normas. Estas publicaciones se someten a una moderación manual. Si una publicación puede rectificarse, avisaremos a la empresa y la remitiremos al [Centro de asistencia para empresas](#) para que tome las medidas oportunas. Además, los usuarios pueden marcar los puestos que consideren problemáticos a través del enlace «denunciar empleo» situado en la parte inferior de las publicaciones de empleo. Usamos estas denuncias para asegurar en todo momento el cumplimiento de nuestras políticas.

Principales categorías de incumplimiento de nuestra política de ofertas de empleo

Manipulación de la publicación para mejorar su posición en las búsquedas



Publicación de mala calidad (es decir, el título del empleo no coincide con la descripción)



Proceso de solicitud precario



Abono de tasas por parte del candidato



Oportunidad salarial poco consistente



0 50 000 100 000 150 000 200 000 250 000 300 000

Privacidad de los datos y cuestiones jurídicas

El equipo de privacidad de Indeed se toma muy en serio la protección de los datos. Conozca nuestros valores rectores [aquí](#). Entre las muchas formas que tenemos de proteger a los candidatos y a las empresas se incluyen:

[Facilitar las solicitudes relacionadas con los derechos de los interesados](#)

[Procesar las solicitudes de los gobiernos y entes privados](#)

Nuestros principios de privacidad

Agradecemos la confianza que depositan en Indeed tanto los candidatos, por una parte, para buscar los empleos idóneos, como las empresas, por otra, para que les ayudemos a encontrar a candidatos con talento.

Nuestra meta es conservar esta confianza, para lo cual invertimos una cantidad considerable de recursos en aras de proteger los datos personales y nos adherimos a nuestros valores de privacidad. Algunos de esos valores son:

Privacidad por diseño

Al presentar cualquier proceso de un servicio o un negocio nuevo, tenemos en cuenta la protección de los datos personales y nos aseguramos de contar con los sistemas y las prácticas adecuados para ello.

Privacidad de forma predeterminada

Tratamos la información de identificación personal con el fin concreto para el que se ha facilitado. Esto también significa que somos transparentes con los usuarios de Indeed en todo lo relacionado con las cuestiones siguientes:

- + Los datos personales que recopilamos
- + Por qué los recopilamos
- + Cómo los tratamos

Coherencia

Ofrecemos a nuestros usuarios de todo el mundo el mismo grado de transparencia con respecto a nuestras prácticas de privacidad y protección de datos por medio de detalladas declaraciones de privacidad y derechos semejantes para consultar y eliminar los datos personales que Indeed posee.



Facilitar las solicitudes relacionadas con los derechos de los interesados

De conformidad con las leyes en materia de privacidad, como el Reglamento General de Protección de Datos (GDPR) y la Ley de Privacidad del Consumidor de California (CCPA), atendemos las solicitudes de los usuarios sobre sus datos personales. Estas solicitudes suelen agruparse en dos categorías:

Solicitudes de acceso

Las personas pueden acceder a casi todos los datos personales que Indeed posee sobre ellas visitando el sitio. Indeed también reúne, previa solicitud, los datos personales que tiene sobre una persona y genera un informe que permite acceder a esos datos.

Solicitudes de eliminación

Indeed reúne los datos personales que posee sobre el interesado y, con sujeción a ciertas limitaciones impuestas por la legislación aplicable, los elimina de los sistemas de Indeed. Esta acción también cierra la cuenta de Indeed del usuario.

	Total
Solicitudes de acceso	8314
Solicitudes de eliminación	35 421

Procesar las solicitudes de información de los gobiernos y entes privados

Indeed recibe solicitudes para obtener datos de los usuarios por parte de gobiernos y fuerzas del orden público de todo el mundo, así como de entidades privadas de EE. UU.

A fin de observar las leyes locales y, a la vez, proteger la privacidad de los usuarios, únicamente divulgamos la información cuando las leyes de protección de datos u otras semejantes lo exigen.

Es posible que no entreguemos ninguna información a los gobiernos, las fuerzas del orden público o los entes privados que presenten una solicitud en casos como los siguientes:

- + Si no cumplen las leyes de protección de datos
- + Si no facilitan un identificador único que Indeed pueda usar para buscar de forma precisa una cuenta en sus sistemas
- + Cuando Indeed no posea información sobre la cuenta de usuario
- + Cuando las solicitudes sean demasiado amplias e Indeed no pueda acotarlas tras consultar con el solicitante
- + Cuando el solicitante retire la petición
- + Cuando se pida información identificativa de un usuario o contenido de su cuenta en los casos en que Indeed no tenga obligación jurídica para facilitarla
- + Cuando se solicite información que Indeed no recopile

Indeed puede oponerse a este tipo de solicitudes oficiales ante un tribunal o comunicándose directamente con el solicitante.

Procesamiento de las solicitudes del gobierno

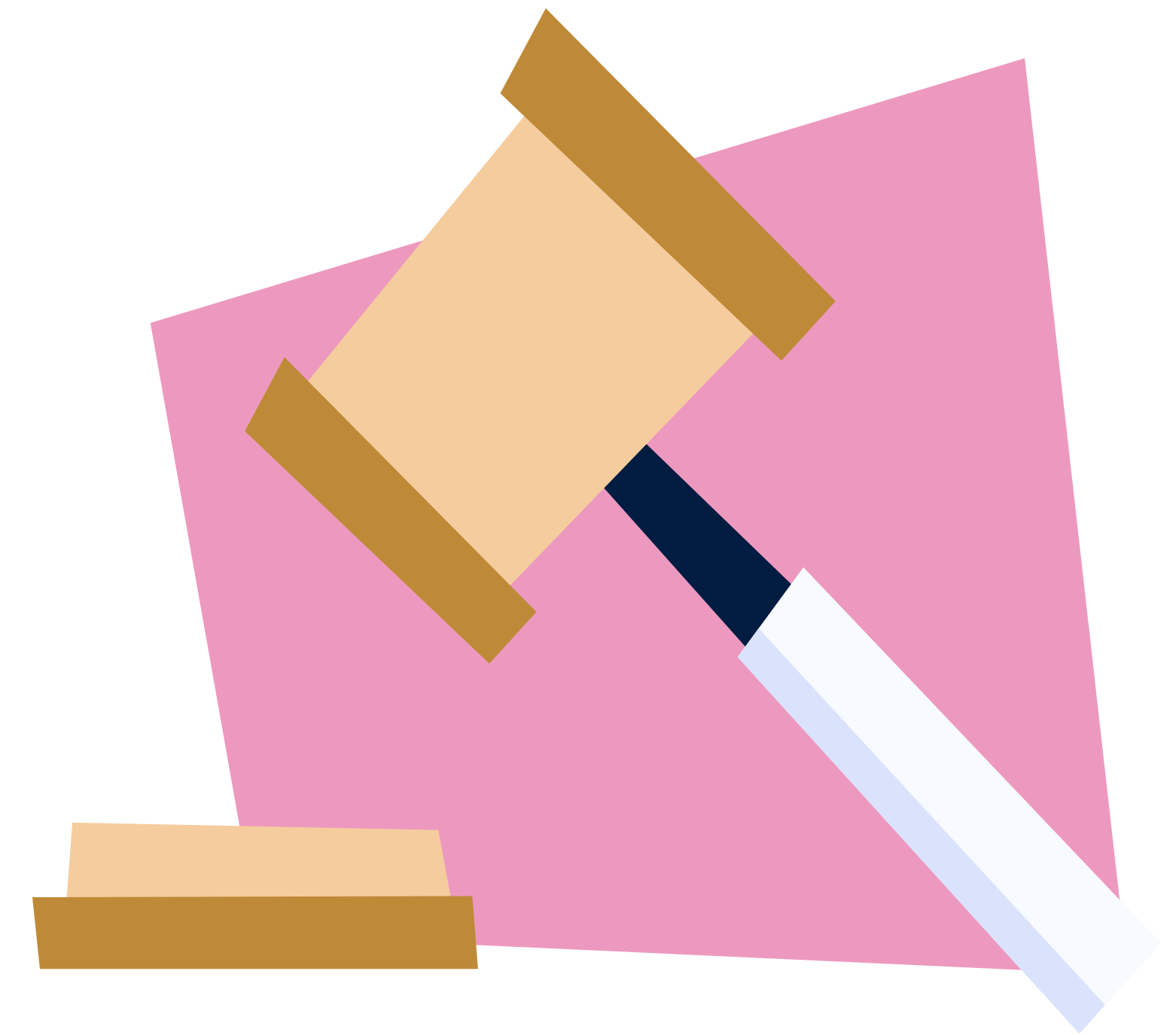
El Ministerio de Justicia, la oficina de indemnización laboral y el departamento de policía de EE. UU. son ejemplos de organismos gubernamentales y del orden público. Estas solicitudes pueden emitirse como citaciones, órdenes judiciales u órdenes de registro.

Las investigaciones de Indeed por parte de agencias gubernamentales pueden desembocar en una presentación que contenga información de los usuarios que no hayamos incluido en nuestro informe. Tenga en cuenta que los usuarios no se ven afectados por estas presentaciones, ya que la información individual de sus cuentas no es el objeto de la solicitud gubernamental enviada a Indeed en busca de información.

Nota:

La versión anterior de esta diapositiva, publicada el 7 de febrero de 2022, contenía números que posteriormente se determinó que eran excesivamente inclusivos y, por lo tanto, indicaban números de solicitudes superiores a los precisos. A partir del 6 de junio de 2022, se ha actualizado para que refleje una representación más exacta de las solicitudes legales que Indeed había recibido.

Ubicación	Citaciones	Órdenes judiciales	Órdenes de registro	Total
Estados Unidos	15	1	3	19



Procesamiento de las solicitudes del gobierno (continúa)

Número de solicitudes por país

Las solicitudes de información pueden proceder de cualquiera de los países en los que realizamos actividades comerciales. Sin embargo, la información de la cuenta en cuestión puede existir en otro lugar y, por tanto, podría ser necesario remitir la solicitud a la ubicación apropiada. La tabla indica el país de procedencia original de las solicitudes.

Tasa de comunicación

La tasa de comunicación indica el porcentaje de casos en los que Indeed comunicó información del usuario a la parte solicitante.

Nota:

La versión anterior de esta diapositiva, publicada el 7 de febrero de 2022, contenía números que posteriormente se determinó que eran excesivamente inclusivos y, por lo tanto, indicaban números de solicitudes superiores a los precisos. A partir del 6 de junio de 2022, se ha actualizado para que refleje una representación más exacta de las solicitudes legales que Indeed había recibido Indeed.

Número de cuentas involucradas

Indeed puede recibir una solicitud relacionada con varias cuentas. Este dato refleja el número de cuentas de las cuales se comunicó algún tipo de información. El tipo y la cantidad de información proporcionada pueden variar según la solicitud.

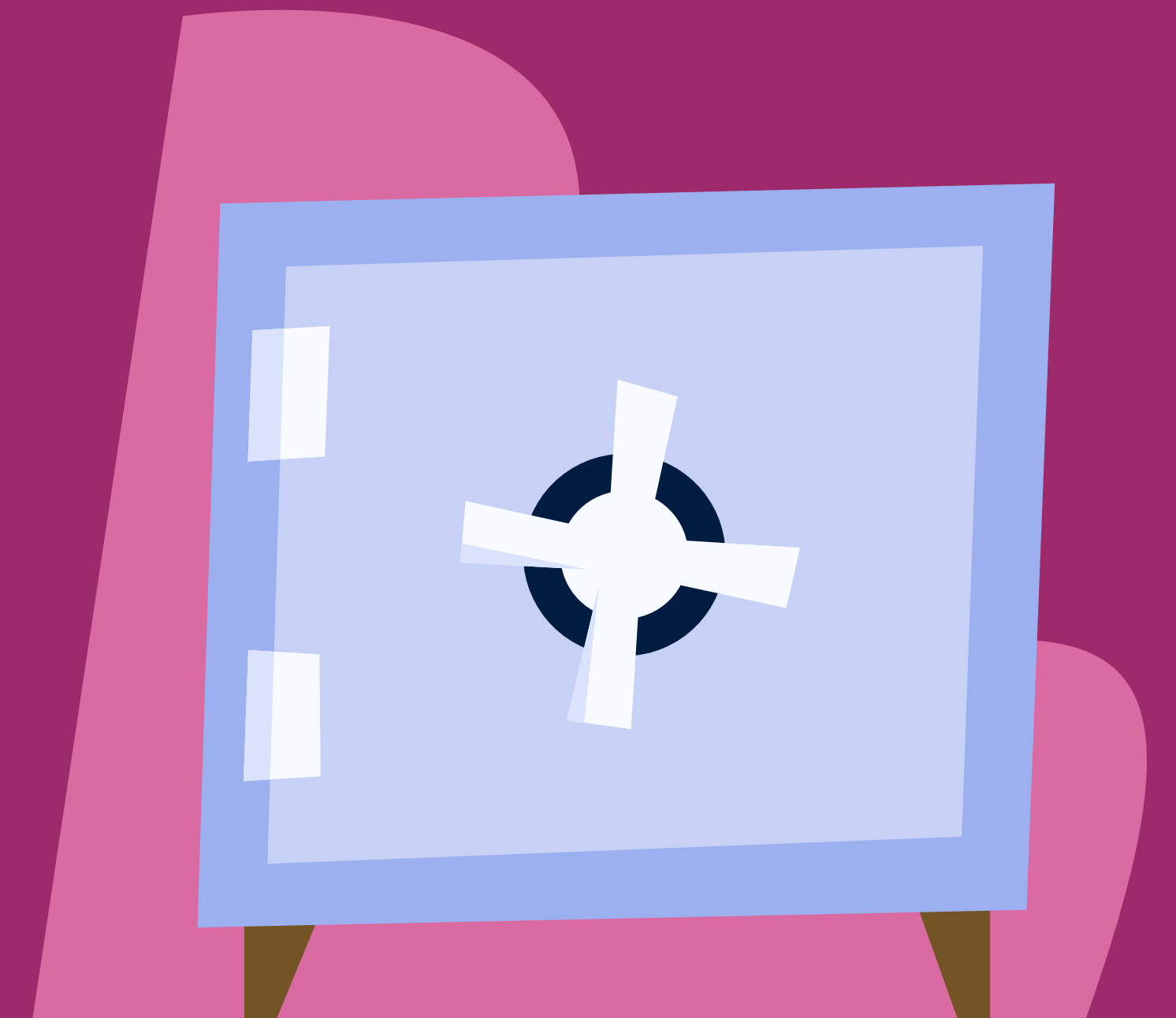
País	N.º de solicitudes	N.º de comunicaciones	Tasa de comunicación	Cuentas involucradas
Estados Unidos	19	7	37%	81
Alemania	2	1	50 %	1
Reino Unido	6	6	100 %	51
Canadá	2	0	0 %	0

Procesar solicitudes de entes privados (solo EE. UU.)

Indeed considera que las solicitudes de información proceden de un ente privado cuando este no representa a ningún gobierno ni a fuerzas del orden público. Sería el caso, por ejemplo, de un bufete de abogados que actuara en representación de un individuo o una organización privada.

En los Estados Unidos existen muchas leyes que protegen la información de los usuarios. Si Indeed recibe una solicitud para comunicar la información de un candidato o una empresa como tercero en un litigio entre particulares, Indeed estudiará la solicitud y su objeto en la medida de lo posible, y solamente comunicará la información solicitada cuando lo exija la ley.

Ubicación	N.º de solicitudes	N.º de comunicaciones	Tasa de comunicación	Cuentas involucradas
Estados Unidos	20	2	10 %	2



Recursos adicionales

Indeed lleva a la práctica su misión de ayudar a las personas a conseguir empleo día tras día velando por que los candidatos encuentren el puesto idóneo y las empresas, a candidatos con talento.

Si desea más información sobre nuestro empeño por garantizar la validez y relevancia del contenido de nuestras ofertas de empleo, así como la seguridad y privacidad de los usuarios, consulte los recursos siguientes:

- + [Centro de privacidad de RR. HH.](#)
- + [Cookies, privacidad y condiciones del servicio](#)
- + [Centro de asistencia para candidatos](#)
- + [Centro de asistencia para empresas](#)
- + [Seguridad de Indeed](#)



indeed