

Indeed Şeffaflık Raporu

1 Temmuz - 31 Aralık 2021

Indeed'i kullanan iş arayanları ve işverenleri koruyarak insanların iş bulmasına nasıl yardımcı olduğumuza dair bir açıklama sunar



Indeed, dünyanın 1 numaralı iş sitesi olarak insanların iş bulmasına yardımcı olmak konusunda kararlıdır.¹ İnsanların daha hızlı, daha kolay ve daha keyifli bir şekilde iş bulabilmesi için aldığımız her kararda kendimize şu soruyu soruyoruz: **"İş arayan için en iyi olan nedir?"** Doğru kişileri doğru işlere hızlı bir şekilde yönlendirmemize imkan tanıdığı için iş arayanları önceliklendiren düşünce yapımız sonuç olarak işverenlere de avantaj sağlar.

Kariyer gelişimlerinin devam ettiği ve işletmelerinin büyüdüğü kritik dönemlerde **250 milyon benzersiz kullanıcının bize gösterdiği güvene** büyük önem veriyoruz.² Indeed Şeffaflık Raporu'nun bu versiyonunda bizi tercih eden iş arayanların ve işverenlerin gizliliğini ve güvenliğini koruma yöntemlerimiz üzerinde duracağız. Bu raporda bulunan tüm veriler 1 Temmuz - 31 Aralık tarihlerine aittir ve şu konuları kapsar:

[Güvenlik](#) Sayfa 3

[İtimat ve Güvenlik](#)..... Sayfa 6

[Veri Gizliliği ve Yasal Bilgiler](#) Sayfa 10



Güvenlik

Güvenlik ekibi, olası tehditlere karşı Indeed'in sunduđu ilk güvenlik katmanıdır ve Indeed'in Ürün ekibiyle yakından çalışarak iş arayanları ve işverenleri sitemizde çeşitli yöntemler ile korumaktadır, örneđin:

Bot'ları ve kötü amaçlı istekleri engellemek

Yazılım hatalarını tespit etme ödülü programı yürütmek

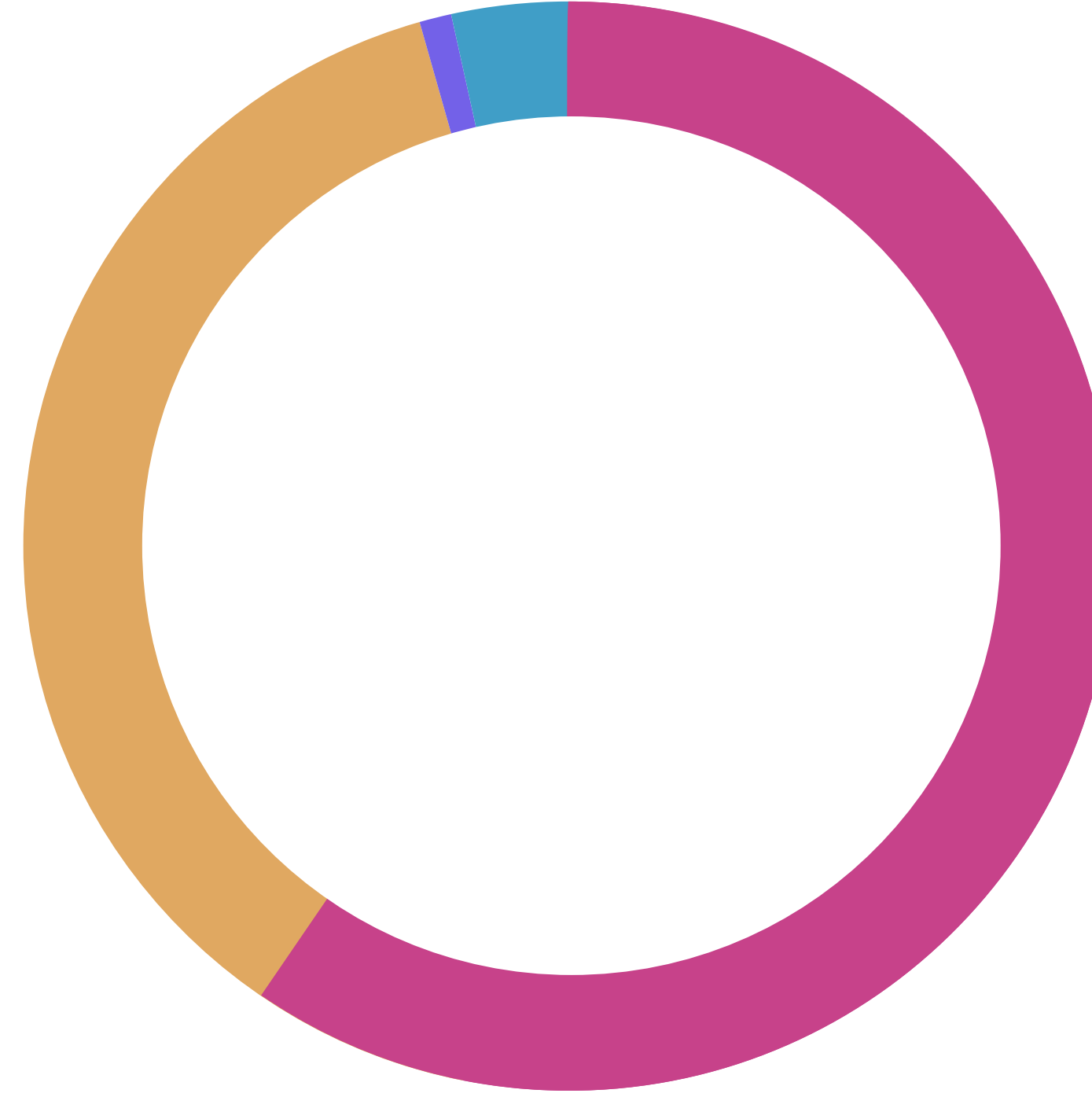
Kötü amaçlı trafiği engellemek

Güvenlik ekibi, Indeed'deki kötü amaçlı trafiği tespit etmek ve azaltmak için çok katmanlı bir savunma sistemi kullanır. Bu trafiği çoğunlukla bot'lar ve bazı dolandırıcı kişiler oluşturur.

Kötü amaçlı bot'lar kişisel verileri çalan, sahte hesaplar oluşturan ve platformumuzu başka şekillerde kötüye kullanan otomatik programlardır. Indeed, insan kullanıcılar ve bot'ları birbirinden ayırt etmek ve Indeed'in platformuna sızmadan önce bot'ları engellemek için ağ itibarı, anomali tespiti ve diğer makine öğrenimi çözümlerinden yararlanan otomatik stratejiler hayata geçirmiştir.

Kötü amaçlı istekler insanlar tarafından yönlendirilen ağ saldırıdır, bu saldırılar aracılığıyla kötü niyetli aktörler dolandırıcılık amacıyla kullanıcı hesaplarının güvenliğini ihlal eder. Indeed olarak internet kullanıcılarının çoğunun iyi niyetli olduğunu düşünüyoruz fakat sistemimize erişim sağlama isteklerinin kaynağını ve niyetini belirleyen teknolojiler kullanarak kötü niyetli kullanıcıları engellemek için çalışıyoruz.

Kötü amaçlı trafik hangi adımda engellenir



- Giriş yaparken
215.381.922
- Hesap kaydı sırasında
97.085.539
- Şifre unutulduğunda
3.304.466
- Diğer durumlarda
16.961.305

Yazılım hatalarını tespit etme ödülü programının yürütülmesi

Altı yıl önce güvenliğe olan uzun süreli bağlılığının bir parçası olarak Indeed, herkese açık ve özel olarak yürütülen yazılım hatalarını tespit etme ödülü programını başlattı. Bu program aracılığıyla 2.000'i aşkın araştırmacı 10.000 Dolara varan ödül karşılığında sistemimizdeki olası güvenlik açıklarını bize bildiriyor.

Indeed, bu bilgileri kitle kaynaklı olarak üçüncü taraf araştırmacılardan edinerek şirket içi kaynaklarını tespit edilen güvenlik açıklarının gidermesi için kullanabiliyor.

	Herkese Açık	Özel	Toplam
Benzersiz gönderimler	593	35	628
Doğrulan ve kabul edilen	80	28	108



İtimat ve Güvenlik

Indeed'in ikinci savunma hattı olan İtimat ve Güvenlik ekibi, iş arayanları ve işverenleri mevcut dolandırıcılık ve kalite gerekliliklerinin ihlaline karşı korumak için çeşitli otomatik ve manuel yöntemler kullanır, örneğin:

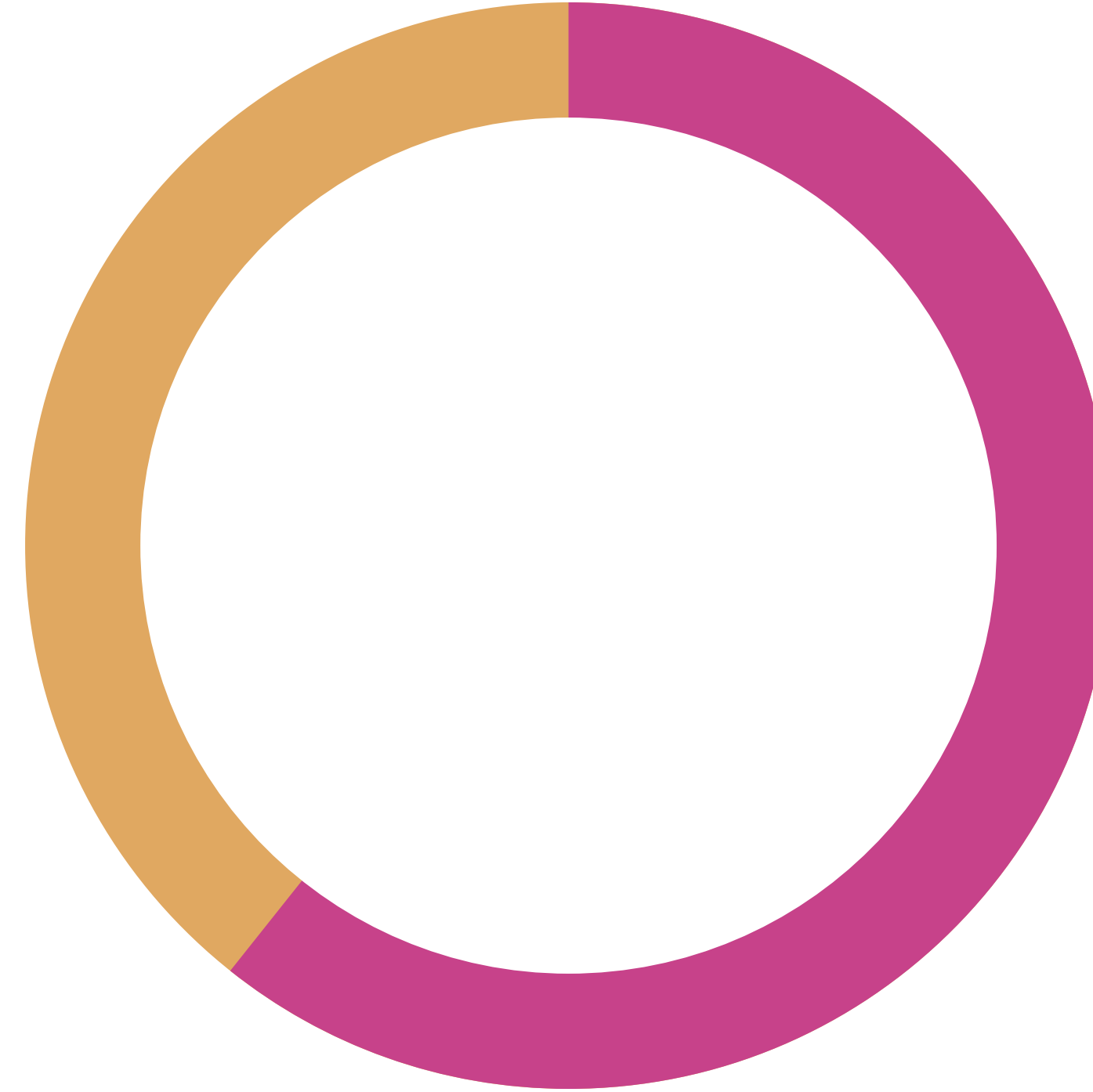
Dolandırıcılık amacı taşıyan hesapların tespit edilmesi ve kaldırılması

Düşük kaliteli iş ilanlarının tespit edilmesi ve kaldırılması

Dolandırıcılık ve kalite gerekliliklerinin ihlal edilmesi arasındaki fark nedir?

Indeed için **dolandırıcılık**, iş arayanları veya işverenleri kötü amaçlı eylemler ya da kanuna aykırı faaliyetler ile hedef alan hesaplar veya iş ilanları anlamına gelir.

Indeed için **kalite gerekliliklerinin ihlali**, [politikalarımızı ve/veya yönergelerimizi](#) ihlal edebilecek hesaplar veya iş ilanları anlamına gelir.



- Kalite gerekliliklerini ihlal ettiği için kaldırılan hesap sayısı **293.505**
- Dolandırıcılık nedeniyle kaldırılan hesap sayısı **292.027**



Dolandırıcılık amacı taşıyan hesapların tespit edilmesi ve kaldırılması

Indeed, dolandırıcılık amacı taşıyan hesapları mümkün olduğunca erken tespit etmek ve kaldırmak için otomatik ve manuel yöntemler kullanır. Potansiyel olarak riskli hesapların moderatörlerimiz tarafından incelenmek üzere işaretlenmesi için kurallar belirledik, ayrıca İtimat ve Güvenlik ekibimiz otomatik sistemin kaçırmış olabileceği hesapları tespit etmek için çeşitli araçları ve konuya dair uzmanlıklarını proaktif bir şekilde kullanır.

Ayrıca kullanıcılar da dolandırıcılık amacı taşıyor olabilecek hesapları tespit edip [bildirebilir](#), daha sonra moderatörlerimiz bu hesapları hızlı bir şekilde inceler ve [politikalarımızı](#) ihlal edenleri kaldırır.

Indeed, dolandırıcılık amacı taşıyan hesapların tespit edilmesi için kullanılan bu otomatik ve manuel yöntemler aracılığıyla bu hesapların özellikle dolandırıcı işverenlerle etkileşim kurarak risk altında bulunmak zorunda kalmayan iş arayanlar gibi kullanıcılar üzerindeki etkisini en aza indirebiliyor.

Kaldırılan toplam dolandırıcılık amaçlı hesap

Proaktif olarak tespit edilen ve kaldırılan



Kullanıcı bildirimleri sayesinde tespit edilen ve kaldırılan



0 50.000 100.000 150.000 200.000 250.000 300.000

Kaldırılma hızı

Dört gün veya daha kısa bir sürede kaldırıldı



Başvurular alınmadan önce kaldırıldı



0 50.000 100.000 150.000 200.000 250.000 300.000

Düşük kaliteli iş ilanlarının tespit edilmesi ve kaldırılması

Indeed ayrıca sitesinde yayınlanan ilanların mümkün olan en yüksek kalitede olması için çaba göstererek iş arayanların çıkarlarına en uygun şekilde çalışır. İlanlar, sitede görünür kalabilmek için açık pozisyonlar sunmalıdır (eğitim fırsatı, tarihi geçmiş pozisyonlar vb. değil), rol hakkında ayrıntılı ve doğru bilgiler içermelidir ve kaba veya yasa dışı içeriklere yer vermemelidir. Buna ek olarak [burada](#) açıklanan diğer kriterlerimizi de karşılamalıdır.

Tıpkı dolandırıcılık amaçlı hesaplarda olduğu gibi manuel moderasyon standartlarımızı karşılamayan ilanların otomatik olarak işaretlenmesini sağlayan belirli tetikler yerleştirdik. İlandaki sorunlar giderilebiliyorsa işverene geri bildirim sağlayıp bu konuda yardımcı olabilmek için onları [İşveren Yardım Merkezi](#) 'ne yönlendiririz. Ayrıca kullanıcılar, tüm iş ilanlarının altında yer alan "ilanı şikayet et" bağlantısına tıklayarak sorunlu olduğunu düşündükleri rolleri işaretleyebilir. Bu bildirimleri kullanarak politikalarımızın uygulanmasını sürekli olarak iyileştiriyoruz.

En fazla karşılaşılan iş ilanı politikası ihlali kategorileri

Arama sıralamasındaki pozisyonunu iyileştirmek amacıyla üzerinde oynanmış ilan

Düşük kaliteli ilan (ör. pozisyon adı iş tanımı ile eşleşmiyor)

Kötü başvuru deneyimi

İş arayanın ücret ödemesi gerekiyor

Tutarsız gelir fırsatı

0 50.000 100.000 150.000 200.000 250.000 300.000

Veri Gizliliđi ve Yasal Bilgiler

Indeed Gizlilik ekibi veri gizliliđi konusunu olduka ciddiye alır. [Buraya](#) tıklayarak bizi yon veren deđerler hakkında daha fazla bilgi edinin. İş arayanları ve işverenleri korumak için kullandıkları pek çok yöntemden birkaçı arasında şunlar yer almaktadır:

[Veri Sahibi Hakkı \(DSR\) taleplerini kolaylaştırma](#)

[Kamu kuruluşu veya özel taraflardan gelen taleplerin işlenmesi](#)

Gizlilik değerlerimiz

İş arayanların ve işverenlerin doğru iş ilanlarını ve doğru adayları bulma konusunda bize duydukları güvene değer veriyoruz.

Kişisel verilerinin korunmasına önemli ölçüde kaynak yatırımı yaparak ve gizlilik değerlerimize bağlı kalarak bu güveni sürdürmek için çalışıyoruz. İşte bu değerlerden bazıları:

Tasarımın getirdiği gizlilik

Yeni hizmetler ve işletme süreçlerini kişisel verilerin korunması konusunu göz önünde bulundurarak başlatıyoruz, böylece verileri koruma altına almamızı sağlayan sistemler ve uygulamaların hazır olduğundan emin olabiliyoruz.

Varsayılan olarak sağlanan gizlilik

Kişisel Olarak Tanınmaya Neden Olan Bilgileri (PII) yalnızca bize sağlanma amaçlarını yerine getirmek için işliyoruz. Bir başka deyişle Indeed'i kullanan kişilere şu konular hakkında şeffaf davranabiliyoruz:

- + Topladığımız kişisel veriler
- + Bu verileri neden topladığımız
- + Bu verilerin nasıl işlendiği

Tutarlılık

Gizlilik konusunda kapsamlı yasal beyanlar ve Indeed'in sakladığı kişisel verilere erişme ve bu verileri silme konularında sağlanan benzer haklar sayesinde veri gizliliği ve koruma uygulamalarımız ile ilgili dünyanın her yerindeki kullanıcılarımıza aynı oranda şeffaflık sunabiliyoruz.



Veri Sahibi Hakkı (DSR) taleplerini kolaylaştırma

Kullanıcıların kişisel verileri hakkında buldukları talepleri Genel Veri Koruma Yönetmeliği (GDPR) ve Kaliforniya Tüketici Gizliliği Yasası (CCPA) gibi gizlilik yasaları uyarınca yanıtıyoruz. Bu Veri Sahibi Hakkı talepleri genel olarak iki kategoriye ayrılabilir:

Erişim talepleri

Kullanıcılar siteyi ziyaret ederek Indeed'deki verilerinin çoğuna erişebilir. Talep edildiğinde Indeed, bir kullanıcı hakkında sakladığı tüm kişisel verileri bir araya getirir ve kullanıcıların bu verilere erişmesine imkan tanıyan bir rapor oluşturur.

Silme talepleri

Indeed, bir kullanıcı hakkında sakladığı tüm kişisel verileri bir araya getirir ve geçerli yasalar uyarınca belirli kısıtlamalara tabi olarak bu verileri Indeed'in sisteminden siler. Bu işlem ayrıca kullanıcıya ait Indeed hesabının kapanmasına neden olur.

	Toplam
Erişim talepleri	8.314
Silme talepleri	35.421

Kamu kuruluđu veya özel taraflardan gelen bilgi taleplerinin işlenmesi

Indeed kamu kuruluşları ile dünyanın her yerindeki kolluk kuvvetlerinden ve ABD'deki özel taraflardan kullanıcı veri talepleri almaktadır.

Yerel yasalarla uyumlu olmak ve aynı zamanda kullanıcılarımızın gizliliğini korumak için yalnızca veri koruma yasaları veya diğer yasalar gerektirdiğinde bilgileri teslim ediyoruz.

Çeşitli resmi kuruluşlar, kolluk kuvvetleri veya özel taraflardan gelen talepleri karşılamak için bilgi teslim etmediğimizi lütfen unutmayın, bu taleplere şunlar örnek gösterilebilir:

- + Veri koruma yasaları ile uyumlu olmayan
- + Indeed'in bu hesap için sisteminde arama yapmasına imkan tanıyan benzersiz tanımlayıcı sağlamayan
- + Indeed'in kullanıcı hesabı bilgilerine sahip olmadığı
- + Aşırı geniş ve talep eden tarafa başvurulmasının ardından Indeed'in daraltamadığı bir tanıma sahip olan
- + Talep eden taraf tarafından geri çekilen
- + Indeed'in sunmakla yükümlü olmadığı durumlarda kullanıcıların kimliklerinin belirlenmesine neden olacak bilgileri isteyen
- + Toplamadığımız bilgileri talep eden

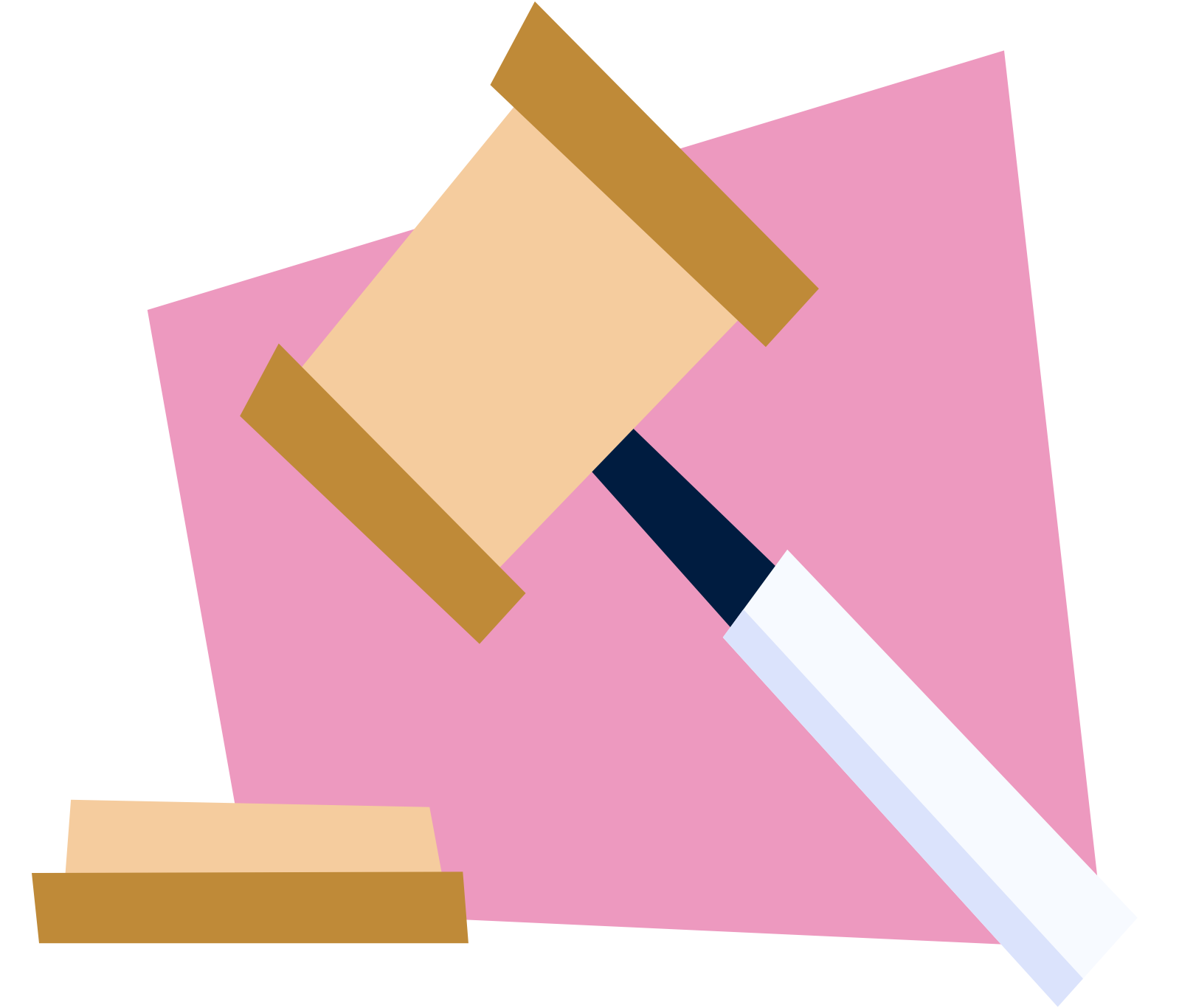
Indeed bu tür resmi taleplere mahkeme işlemleri aracılığıyla veya taraf ile doğrudan iletişim kurarak karşı çıkabilir.

Kamu kuruluđu taleplerinin işlenmesi

Kamu kuruluşları ve kolluk kuvvetleri arasında şunlar yer almaktadır: ABD Adalet Bakanlığı, Devlet İşçileri Tazminatı ve emniyet müdürlükleri. Bu talepler mahkeme celbi, mahkeme emri veya arama emri şeklinde olabilir.

Indeed'in bir kamu kuruluşu tarafından soruşturulması sonucunda raporumuzda yer vermediğimiz kullanıcı bilgileri teslim edilebilir. Bireysel hesap bilgileri, kamu kuruluşları tarafından Indeed'e gönderilen bilgi taleplerinin konusu değildir. Bu nedenle kullanıcıların bu bilgilerin teslim edilmesinden etkilenmediğini lütfen unutmayın.

Konum	Mahkeme Celpleri	Mahkeme Emirleri	Arama Emirleri	Toplam
Amerika Birleşik Devletleri	15	1	3	19



Kamu kuruluđu taleplerinin işlenmesi (Devamı)

Ükelere göre talep sayısı

Bilgi talepleri, faaliyet gösterdiğimiz tüm ülkelerden gelebilir. Fakat bahsi geçen hesap bilgileri başka bir yerde olabilir ve talebin doğru konuma yönlendirilmesi gerekebilir. Bu tablo talebin ilk olarak gönderildiği ülkeyi yansıtır.

Teslim edilme oranı

"Teslim edilme oranı", Indeed'in talep eden tarafa kullanıcı bilgilerini teslim ettiği durumların yüzdesini gösterir.

Etkilenen hesap sayısı

Indeed birden fazla hesap için tek bir talep alabilir. Bu veri, bazı bilgilerin teslim edildiği hesap sayısını yansıtır. Teslim edilen bilgi türü ve miktarı talebe göre değişiklik gösterebilir.

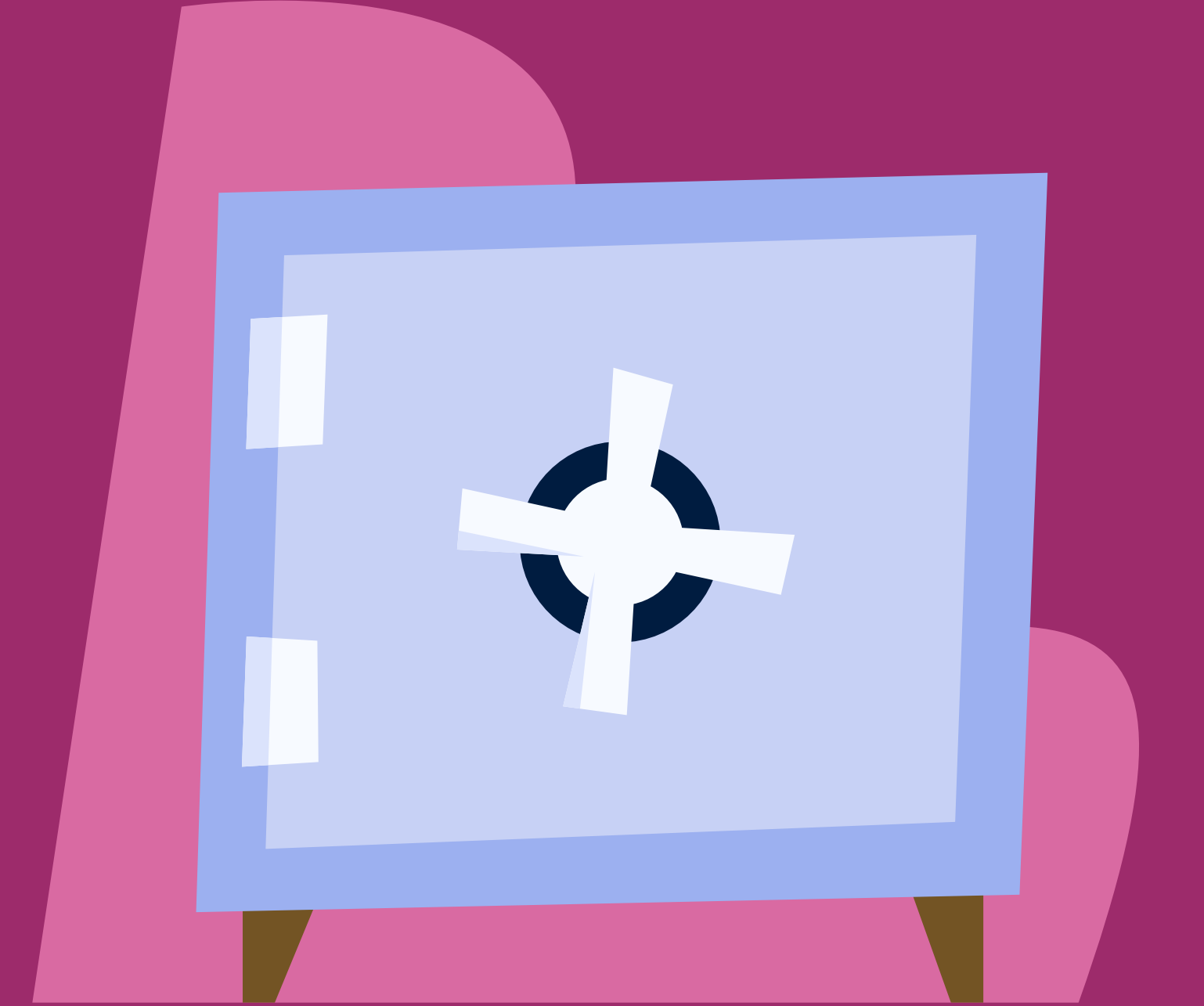
Ülke	Talep sayısı	Teslim edilme sayısı	Teslim edilme oranı	Etkilenen hesaplar
Amerika Birleşik Devletleri	20	7	%35	81
Almanya	2	1	%50	1
Birleşik Krallık	6	6	%100	51
Kanada	2	0	%100	0

Özel taraflardan gelen taleplerin işlenmesi (yalnızca ABD)

Indeed, bilgiler bir kişiyi veya özel bir şirketi temsil eden avukatlık ofisi gibi kamu kuruluşunu veya kolluk kuvvetini temsil etmeyen taraflarca talep edildiğinde bunu özel taraf talebi olarak tanımlar.

ABD'de kullanıcıların bilgilerini koruyan birçok yasa bulunmaktadır. Özel bir dava dahilinde bir iş arayana veya işverene ait bilgileri teslim etmesi için Indeed'e bir talepte bulunulduğunda, Indeed bu talebi inceler ve mümkün olduğu durumlarda karşı çıkar ve bilgileri yalnızca yasalar gerektirdiğinde teslim eder.

Konum	Talep sayısı	Teslim edilme sayısı	Teslim edilme oranı	Etkilenen hesaplar
Amerika Birleşik Devletleri	20	2	%10	2



Ek kaynaklar

Indeed, iş arayanların ve işverenlerin güvenli bir şekilde doğru pozisyonu ve adayı aramasını sağlayarak her gün insanların iş bulmasına yardımcı olma hedefini yerine getirmek amacıyla hizmet verir.

İş ilanı içeriklerimizin geçerliliği ile uygunluğunu ve kullanıcılarımızın güvenliği ile gizliliğini garanti etmemize yardımcı olan çalışmalarımız hakkında daha fazla bilgi edinmek için lütfen aşağıdaki kaynakları inceleyin:

- + [HR Tech Gizlilik Merkezi](#)
- + [Çerezler, Gizlilik ve Hizmet Şartları](#)
- + [İş Arayan Yardım Merkezi](#)
- + [İşveren Yardım Merkezi](#)
- + [Indeed Güvenlik](#)



The Indeed logo is centered on a blue background with abstract shapes. It features a white lowercase 'i' with a curved line above it, followed by the word 'indeed' in a lowercase, sans-serif font.