

# Raport Indeed na temat przejrzystości 1 stycznia – 30 czerwca 2021

Jak pomagamy użytkownikom znaleźć pracę, chroniąc osoby poszukujące pracy i pracodawców korzystających z Indeed



Jako największa na świecie wyszukiwarka pracy Indeed dokłada wszelkich starań, by pomagać użytkownikom znaleźć pracę.<sup>1</sup> Zanim podejmiemy jakąkolwiek decyzję, zadajemy sobie pytanie: „**jakie rozwiązania będą najlepsze dla osoby poszukującej pracy?**”, aby znajdowanie zatrudnienia było szybsze, łatwiejsze i przyjemniejsze. Postawienie osoby poszukującej pracy na pierwszym miejscu ostatecznie przynosi korzyści także pracodawcom, gdyż odpowiedni ludzie trafiają szybko na odpowiednie stanowiska.

Wysoko cenimy **zaufanie, którym obdarza nas 250 milionów unikatowych użytkowników** na decydujących etapach rozwoju kariery i firmy.<sup>2</sup> W tym wydaniu Raportu Indeed na temat przejrzystości zwrócono uwagę na to, jak chronimy prywatność i bezpieczeństwo osób poszukujących pracy i pracodawców. Wszystkie dane zawarte w niniejszym raporcie pochodzą z okresu od 1 stycznia do 30 czerwca i obejmują tematy, takie jak:

Zabezpieczenia..... Strona 3

Zaufanie i bezpieczeństwo..... Strona 6

Ochrona prywatności danych i kwestie prawne..... Strona 10



<sup>1</sup>Źródło: Comscore, łączna liczba wizyt, marzec 2020. <sup>2</sup>Źródło: Google Analytics, luty 2020.

# Zabezpieczenia

**W ramach pierwszej linii obrony  
Indeed przed potencjalnymi  
zagrożeniami, Zespół ds.  
bezpieczeństwa ściśle  
współpracuje z Zespołami  
produktowymi nad ochroną  
osób poszukujących pracy  
i pracodawców w naszej  
witrynie na wiele sposobów,  
w tym poprzez...**

Blokowanie botów i złośliwych żądań

Uruchomienie programu bug bounty

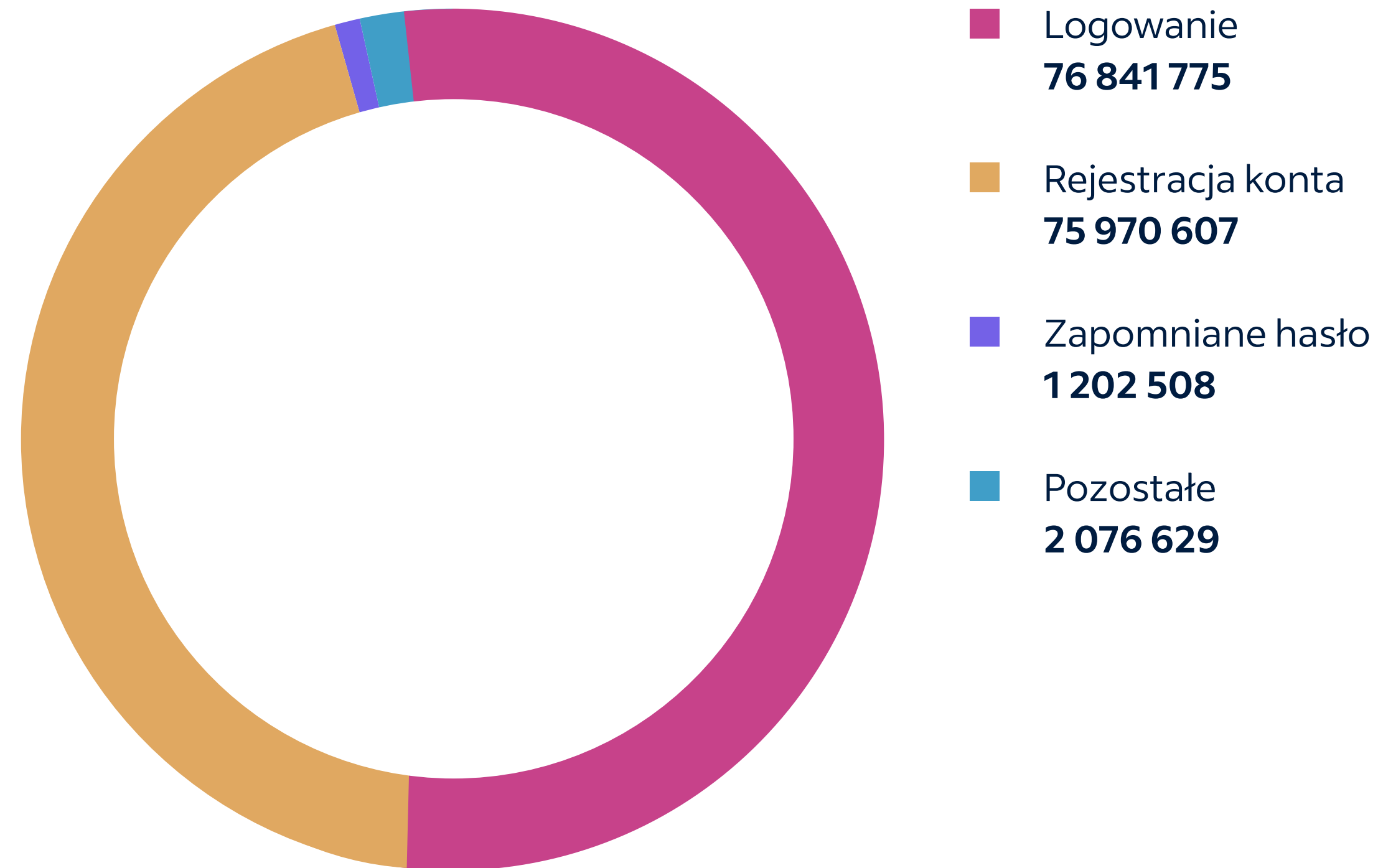
## Blokowanie niebezpiecznego ruchu

Zespół ds. bezpieczeństwa korzysta z wielowarstwowego systemu obronnego w celu wykrywania i minimalizowania działalności cyberprzestępców oraz niebezpiecznego ruchu w witrynie Indeed, który najczęściej przyjmuje formę botów.

**Złośliwe boty** to automatyczne programy, które wykradają dane osobowe, rejestrują fałszywe konta i dopuszczają się innych nadużyć naszej platformy. W Indeed wdrożono automatyczne strategie wykorzystujące systemy badania reputacji i wykrywania anomalii w sieci oraz inne rozwiązania z zakresu uczenia maszynowego do rozróżniania ludzi i botów, blokując te drugie, zanim przenikną do platformy Indeed.

**Złośliwe żądania** to kierowane przez ludzi ataki na sieć, za pośrednictwem których szkodliwe podmioty próbują zagrozić kontom użytkowników w celu popełnienia oszustwa. Choć w Indeed uważamy, że większość internautów ma dobre intencje, to staramy się blokować pozostałe osoby, wykorzystując technologię do określenia pochodzenia i zamiaru żądań skierowanych do naszego systemu.

## Miejsca blokowania potencjalnie niebezpiecznego ruchu



## Uruchomienie programu bug bounty

Sześć lat temu, w ramach naszego długoletniego zaangażowania w kwestie bezpieczeństwa, stworzyliśmy zarówno publiczne, jak i prywatne programy bug bounty, za pośrednictwem których ponad 2000 specjalistów zgłasza potencjalne luki w naszych systemach w zamian za wynagrodzenie (do 10 000 USD).

Pozyskując te informacje od zewnętrznych analityków w drodze crowdsourcingu, Indeed może koncentrować swoje zasoby wewnętrzne w celu usuwania zidentyfikowanych luk w zabezpieczeniach.

	Publiczne	Prywatne	Razem
Unikalne zgłoszenia	493	36	529
Zweryfikowane i przyjęte	55	15	70



# Zaufanie i bezpieczeństwo

**W ramach drugiej linii obrony  
Indeed, Zespół ds. zaufania  
i bezpieczeństwa stara się  
chronić osoby poszukujące pracy  
i pracodawców przed widocznymi  
przypadkami oszustw i naruszenia  
zasad dotyczących jakości poprzez  
automatyczne i ręczne...**

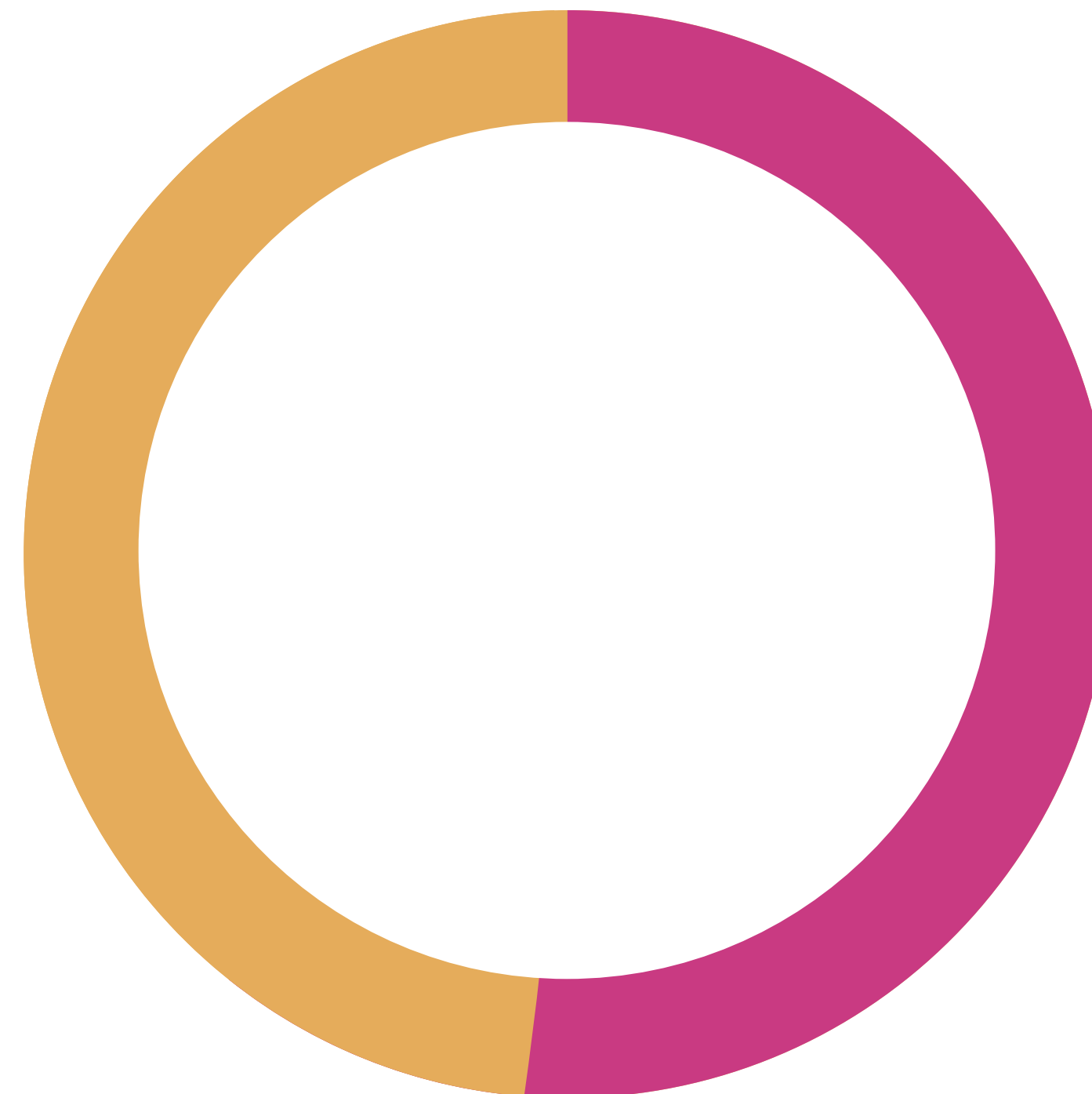
Identyfikowanie i usuwanie fałszywych kont

Identyfikowanie i usuwanie ofert pracy  
o niskiej jakości

# Czym się różni oszustwo od naruszenia zasad dotyczących jakości?

Indeed definiuje **oszustwo** jako konta lub oferty pracy, które kierują złośliwie lub niezgodnie z prawem działaniem do osób poszukujących pracy lub pracodawców.

Indeed definiuje **naruszenia zasad dotyczących jakości** jako konta lub oferty pracy, które mogą naruszać nasze [zasady](#) lub [wytyczne](#).



- Konta usunięte z powodu naruszenia zasad dotyczących jakości  
**291 640**
- Konta usunięte z powodu oszustwa  
**290 565**



## Identyfikowanie i usuwanie fałszywych kont

Indeed wykorzystuje automatyczne i ręczne metody jak najszybszego identyfikowania fałszywych kont i usuwania ich z naszej witryny. Wdrażamy zasady zgłaszania potencjalnie ryzykownych kont do oceny przez naszych moderatorów, a nasz Zespół ds. zaufania i bezpieczeństwa aktywnie wykorzystuje różne narzędzia i wiedzę merytoryczną w celu ręcznej identyfikacji kont, które mogły być przeoczone przez system automatyczny.

Użytkownicy mogą także identyfikować i [zgłaszać](#) potencjalnie fałszywe konta, które nasi moderatorzy szybko analizują i usuwają, jeśli okaże się, że naruszają one [nasze zasady](#).

Dzięki tym automatycznym i ręcznym metodom identyfikacji fałszywych kont Indeed może ograniczyć ich wpływ na użytkowników, a zwłaszcza na osoby poszukujące pracy, które nie są dzięki temu narażone na kontakt z fałszywymi pracodawcami.

### Łączna liczba usuniętych fałszywych kont

Zidentyfikowane i usunięte przez Indeed



Zidentyfikowane i usunięte z powodu zgłoszenia przez użytkownika



0 50 000 100 000 150 000 200 000 250 000 300 000

### Szybkość usunięcia

Usunięte w ciągu maksymalnie czterech dni



0 50 000 100 000 150 000 200 000 250 000 300 000



## Identyfikowanie i usuwanie ofert pracy o niskiej jakości

Indeed działa też w najlepszym interesie osób poszukujących pracy, starając się zapewnić najwyższą możliwą jakość ofert pracy zamieszczanych w naszej witrynie. Aby zachować widoczność w witrynie, oferty pracy muszą być aktualne (zamiast np. dotyczyć możliwości szkoleń czy wygasłych stanowisk), zawierać szczegółowy i dokładny opis roli oraz być wolne od wulgarnych lub niedozwolonych treści, a także spełniać inne kryteria przedstawione [tutaj](#).

Podobnie jak w przypadku fałszywych kont, wdrożyliśmy mechanizmy automatycznie zgłaszające do ręcznej moderacji oferty pracy, które mogą nie spełniać naszych standardów. Jeśli ofertę pracy można poprawić, prześlemy pracodawcy informację zwrotną i pokierujemy go do [Centrum pomocy pracodawcy](#), gdzie dowie się, jak to zrobić. Ponadto użytkownicy mogą zgłaszać role, które uważają za problematyczne, za pomocą łącza „Zgłoś ofertę pracy” na dole każdej oferty pracy. Korzystamy z tych zgłoszeń, aby nieustannie dbać o przestrzeganie naszej polityki.

## Najczęstsze kategorie naruszeń polityki dotyczącej ofert pracy

Oferta o niskiej jakości (tj. nazwa stanowiska nie odpowiada opisowi stanowiska)



Oferta została zmanipulowana w celu poprawy pozycji wyszukiwania



Utrudnione składanie aplikacji



Różnice w wynagrodzeniu



Opłaty wymagane od osoby poszukującej pracy



0

100 000 000

200 000 000

# Ochrona prywatności danych i kwestie prawne

Zespół Indeed ds. prywatności bardzo poważnie podchodzi do kwestii bezpieczeństwa danych — przeczytaj więcej o naszych wartościach przewodnich [tutaj](#). Oto kilka spośród wielu sposobów, w jakie chroni on osoby poszukujące pracy i pracodawców

[Ułatwianie składania wniosków dotyczących praw osób, których dotyczą dane](#)

[Rozpatrywanie wniosków podmiotów państwowych i prywatnych](#)

## Nasza polityka prywatności

Cieszymy się, że osoby poszukujące pracy i pracodawcy ufają, że pomożemy im znaleźć odpowiednie oferty pracy i kandydatów.

Staramy się podtrzymać to zaufanie, inwestując znaczne środki w ochronę ich danych osobowych oraz przestrzegając naszej polityki prywatności. Oto niektóre elementy tej polityki:

### Ochrona prywatności na każdym etapie

Uwzględniamy ochronę danych osobowych przy wdrażaniu nowych usług i procesów biznesowych, zapewniając obecność niezbędnych systemów i praktyk.

### Domyślna ochrona prywatności

Przetwarzamy dane umożliwiające identyfikację w konkretnym celu, dla którego te dane dostarczono. Oznacza to również, że udzielamy użytkownikom Indeed przejrzystych informacji na temat:

- + Gromadzonych przez nas danych osobowych
- + Powodów ich gromadzenia
- + Sposobów ich przetwarzania

### Konsekwencja

Zapewniamy wszystkim użytkownikom na całym świecie taką samą przejrzystość praktyk w zakresie prywatności i ochrony danych dzięki wyczerpującym informacjom na temat prywatności i podobnym prawom do wglądu i usuwania danych osobowych przechowywanych przez Indeed.



## Ułatwianie składania wniosków dotyczących praw osób, których dotyczą dane

Odpowiadamy na wnioski użytkowników dotyczące ich danych osobowych zgodnie z przepisami dotyczącymi ochrony prywatności, takimi jak ogólne rozporządzenie o ochronie danych (RODO) i Kalifornijska ustawa o ochronie prywatności konsumentów (CCPA). Te wnioski dotyczące praw osób, których dotyczą dane zwykle mieszczą się w jednej z dwóch kategorii:

### Wnioski o udzielenie dostępu

Poprzez odwiedzenie witryny Indeed, użytkownicy mogą uzyskać dostęp do większości swoich danych osobowych tam zawartych. Na odpowiedni wniosek Indeed zbiera również wszystkie przechowywane dane osobowe użytkownika i generuje raport, który pozwala mu uzyskać do nich dostęp.

### Wnioski o usunięcie

Indeed zbiera wszystkie przechowywane dane osobowe użytkownika oraz, z zastrzeżeniem pewnych ograniczeń wynikających z obowiązującego prawa, usuwa te dane z systemów Indeed. To działanie powoduje także zamknięcie konta użytkownika Indeed.

	Razem
Wnioski o udzielenie dostępu	6 334
Wnioski o usunięcie	25 114

## Przetwarzanie wniosków podmiotów państwowych i prywatnych o udzielenie informacji

Indeed otrzymuje wnioski o udzielenie informacji dotyczących danych użytkownika od agencji rządowych i organów ścigania na całym świecie, a także od podmiotów prywatnych w Stanach Zjednoczonych.

Dążąc do przestrzegania prawa krajowego, a jednocześnie chroniąc prywatność naszych użytkowników, udostępniamy informacje tylko wtedy, gdy wymaga tego prawo o ochronie danych lub inne przepisy.

Należy pamiętać, że możemy nie udzielić informacji na wniosek różnych agencji rządowych, organów ścigania lub podmiotów prywatnych, między innymi wtedy, gdy taki wniosek:

- + nie jest zgodny z przepisami o ochronie danych;
- + nie zawiera unikalnego identyfikatora, dzięki któremu Indeed może skutecznie wyszukać konto w naszych systemach;
- + w odniesieniu do którego Indeed nie ma żadnych informacji o koncie użytkownika;
- + jest zbyt szeroki, a Indeed nie może go zawęzić po skonsultowaniu się ze stroną wnioskującą;
- + został wycofany przez stronę wnioskującą;
- + zawiera żądanie podania danych umożliwiających identyfikację użytkownika lub treści konta w sytuacji, gdy nie jesteśmy zobowiązani do ich udostępnienia;
- + zawiera żądanie podania informacji, których nie gromadzimy.

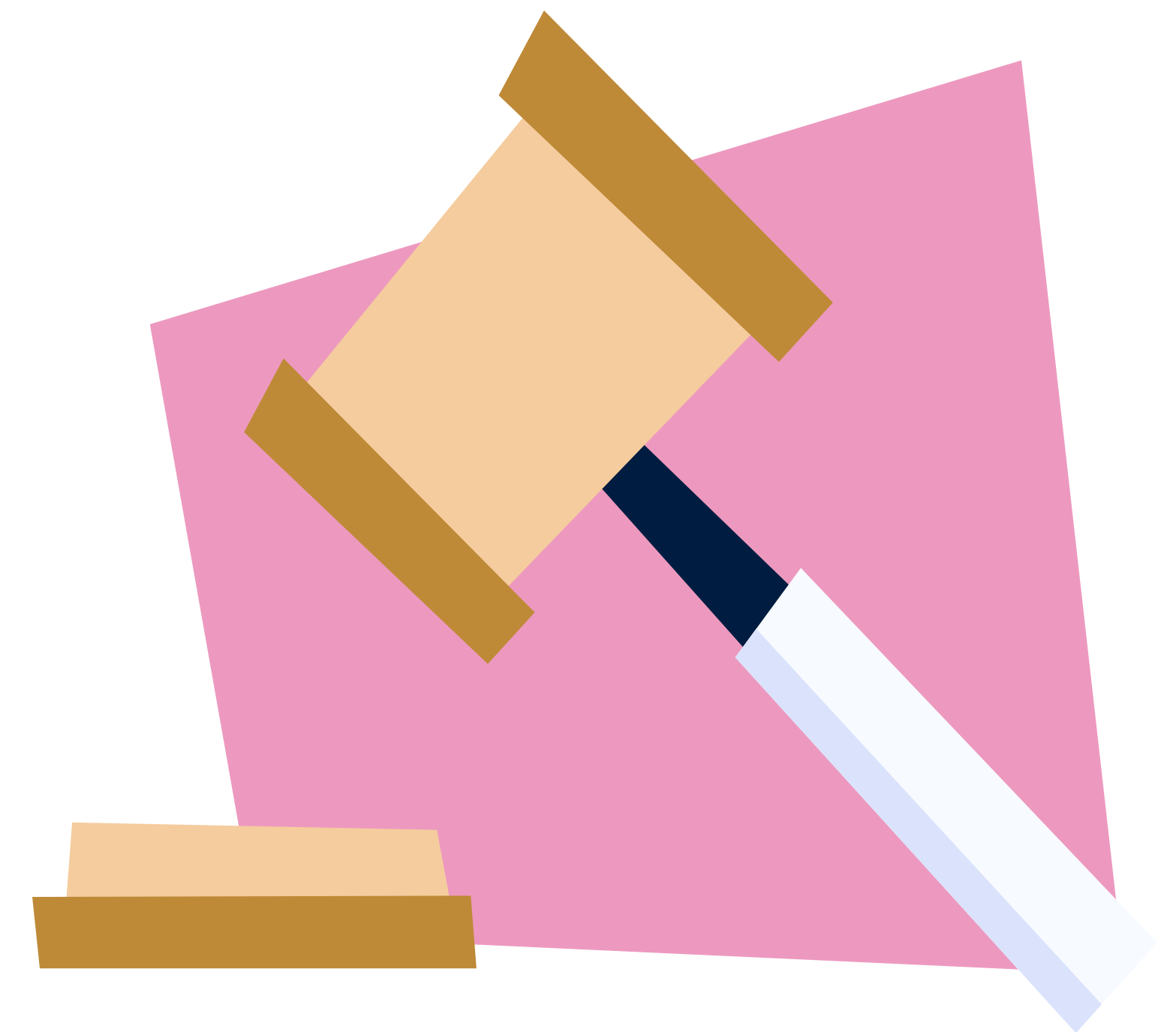
Indeed może odmówić uwzględnienia tych oficjalnych wniosków za pośrednictwem postępowań sądowych lub w drodze bezpośredniej komunikacji ze stroną.

## Rozpatrywanie wniosków podmiotów państwowych

Przykładowe agencje rządowe i organy ścigania: amerykański Departament Sprawiedliwości, urząd State Workers Compensation i policja. Te wnioski mogą przyjąć formę wezwania lub postanowienia sądowego albo nakazu.

Kontrole prowadzone przez agencje rządowe w firmie Indeed mogą wymagać wydania dokumentów zawierających dane użytkownika, które nie zostały objęte naszym raportem. Należy pamiętać, że wydanie tych dokumentów nie ma wpływu na użytkowników, ponieważ dane dotyczące poszczególnych kont nie są przedmiotem wniosków podmiotów państwowych o ujawnienie informacji skierowanych do Indeed.

Lokalizacja	Wezwania sądowe	Postanowienia sądowe	Nakazy sądowe	Łącznie
Stany Zjednoczone	68	1	4	73



## Rozpatrywanie wniosków podmiotów państwowych (kontynuacja)

### Liczba wniosków według krajów

Wnioski o ujawnienie informacji mogą pochodzić z dowolnego kraju, w którym prowadzimy działalność. Jednak przedmiotowe informacje o koncie mogą znajdować się w innym miejscu i tym samym wymagać, by wniosek został przekierowany do odpowiedniej lokalizacji. Wykres pokazuje kraj, z którego wniosek został pierwotnie wysłany.

### Wskaźnik ujawnionych informacji

„Wskaźnik ujawnionych informacji” określa procent przypadków, w których firma Indeed dostarczyła informacje użytkownika stronie wnioskującej.

### Liczba kont objętych wnioskiem

Indeed może otrzymać jeden wniosek dotyczący kilku kont. Te dane odzwierciedlają liczbę kont, w przypadku których udzielono informacji. Rodzaj i zakres udzielonych informacji mogą być różne w zależności od wniosku.

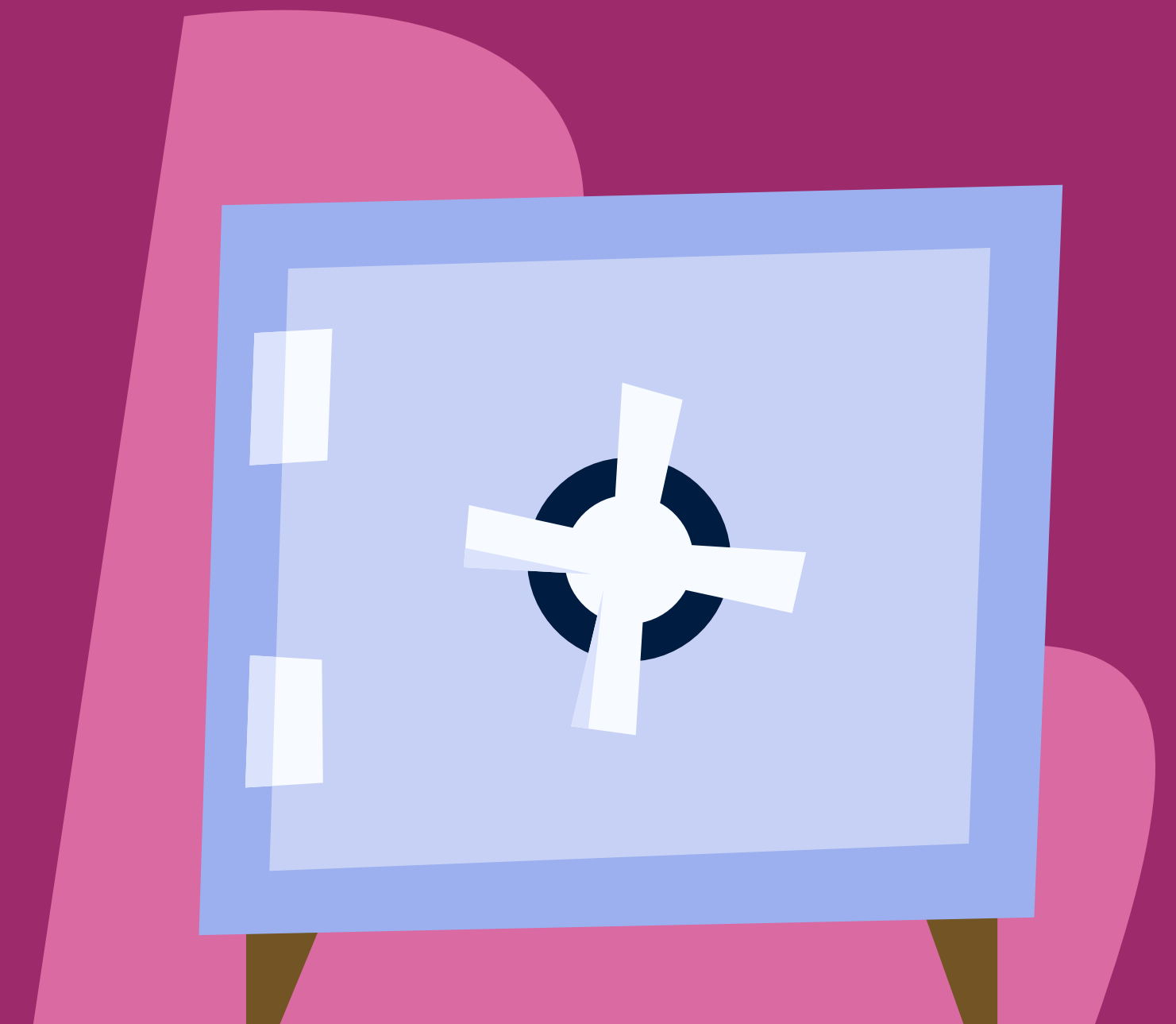
Kraj	Liczba wniosków	Przypadki ujawnienia informacji	Wskaźnik ujawnionych informacji	Konta objęte wnioskiem
Stany Zjednoczone	19	9	47%	79
Japonia	1	0	0%	0
Irlandia	1	0	0%	0
Australia	1	1	100%	344
Singapur	1	0	0%	0
Hiszpania	2	2	100%	2
Wielka Brytania	2	2	100%	2
Indie	1	0	0%	0

## Rozpatrywanie wniosków podmiotów prywatnych (tylko Stany Zjednoczone)

Indeed definiuje wnioski o udzielenie informacji jako wnioski podmiotów prywatnych, gdy o informacje wnioskują podmioty, które nie reprezentują agencji rządowej ani organu ścigania, np. kancelaria prawna reprezentująca osobę fizyczną lub prywatną organizację.

W Stanach Zjednoczonych istnieje wiele przepisów chroniących informacje użytkowników. Jeśli otrzymamy wniosek o udzielenie informacji o osobie poszukującej pracy lub pracodawcy jako osoba trzecia w postępowaniu pozasądowym, zapoznamy się z tym wnioskiem i, na ile to możliwe, nie uwzględnimy go, udostępniając wnioskowane informacje tylko w prawnie wymaganym zakresie.

Lokalizacja	Liczba wniosków	Przypadki ujawnienia informacji	Wskaźnik ujawnionych informacji	Konta objęte wnioskiem
Stany Zjednoczone	58	0	0%	0





# Dodatkowe zasoby

Indeed stara się codziennie pomagać użytkownikom w znajdowaniu pracy, zapewniając osobom poszukującym pracy i pracodawcom możliwość bezpiecznego wyszukania odpowiedniego stanowiska i kandydata.

Więcej informacji na temat naszych starań zmierzających do zagwarantowania rzetelności i trafności treści ofert pracy, a także bezpieczeństwa i ochrony prywatności naszych użytkowników można znaleźć w następujących zasobach:

- + [Centrum ochrony prywatności HR Tech](#)
- + [Pliki cookie, Ochrona prywatności i Warunki korzystania z usług](#)
- + [Centrum pomocy dla osób poszukujących pracy](#)
- + [Centrum pomocy pracodawcy](#)
- + [Indeed — Bezpieczeństwo](#)



The logo for Indeed, featuring a white lowercase 'i' with a curved line above it, followed by the word 'indeed' in a lowercase, sans-serif font.